

Wir stärken Stadtwerke in ihren zentralen Aufgabenbereichen.

- › Kunden binden durch preislich attraktive und zuverlässige Angebote
- › Strom- und Wärmeerzeugung dekarbonisieren
- › Strom-, Gas- und Wärmenetze zukunftsfest machen
- › Flexibilitäten nutzen und optimieren
- › Neue Geschäftsfelder entwickeln



**Für eine nachhaltige Zukunft:
Lassen Sie uns über eine Partnerschaft sprechen!**

STEFFI MATTERN
Geschäftsbereichsentwicklerin
Stadtwerkpartnerschaften
s.mattern@engie.com



ENERGIEWENDE LOKAL

Wir sind Ihr
Projektpartner | Handelspartner | Technischer Dienstleister



Stand: Februar 2026

ENGIE Deutschland AG
Ella-Barowsky-Str. 44
10829 Berlin
www.engie-deutschland.de

Realisierung:
Publik. Agentur für Kommunikation,
Mannheim
www.agentur-publik.de

Druck:
ABT Print und Medien GmbH,
Weinheim
www.abt-medien.de



Das Produkt ist mit 100% Biodruckfarbe und Ökostrom aus eigener Photovoltaikanlage produziert.

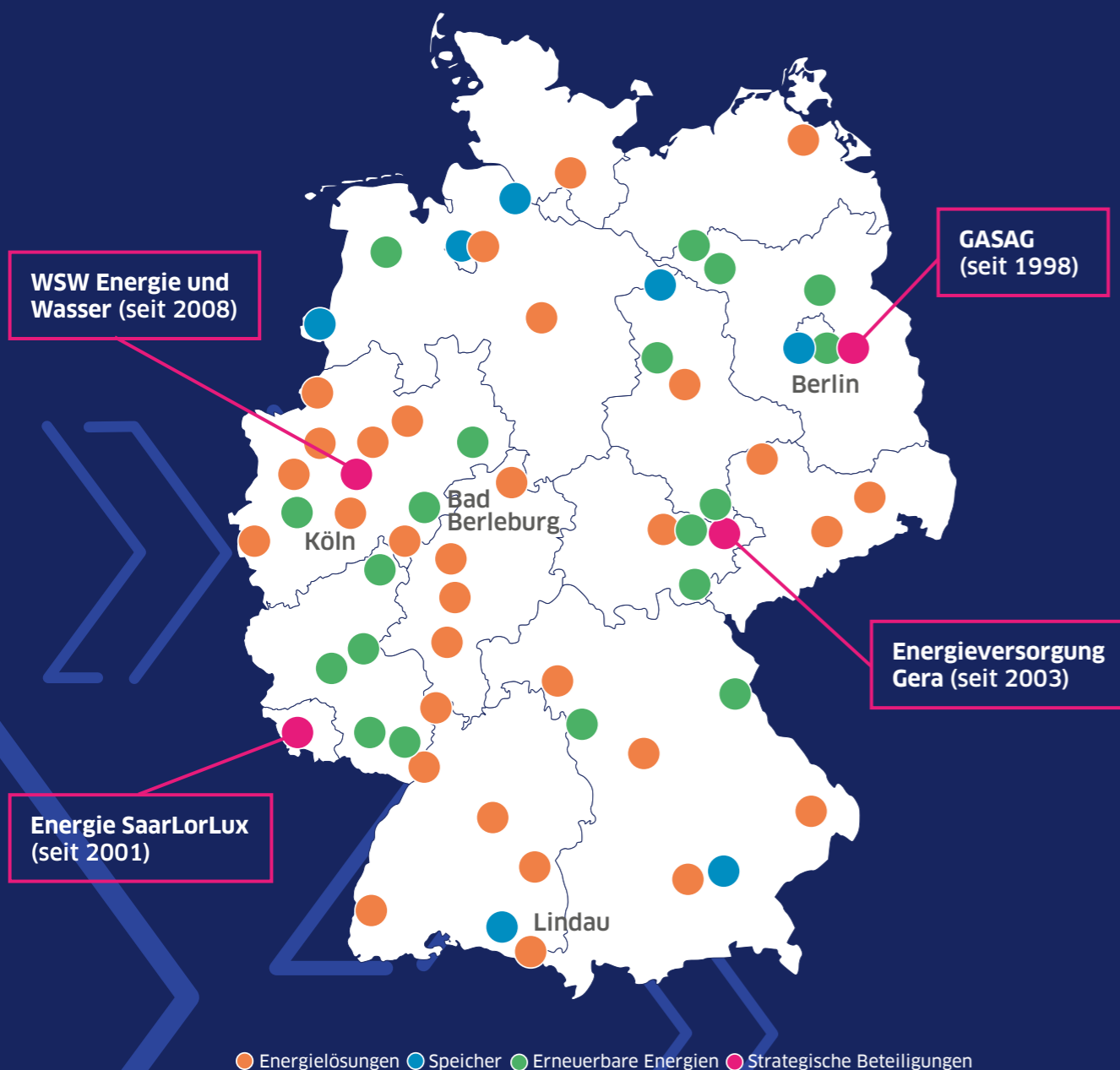


5.900

Mitarbeitende

2,75 Mrd.

Euro Umsatz (2023)



Wir machen mehr aus Ihrer Energie



ENGIE Deutschland steht für die gebündelte Kompetenz beim Übergang zur Klimaneutralität. Wir planen, bauen und betreiben erneuerbare Energieanlagen sowie Speicher. Kommunen und Unternehmen beliefern wir mit Energie, vielfältigen Grünstromoptionen und Herkunftsnachweisen. Mit innovativen und partnerschaftlichen Konzepten für klimafreundliche Strom-, Gas- und Wärmeversorgung, Energieeffizienz und Mobilität unterstützen wir Kommunen bei ihrer Transformation.

Als langjähriger Partner und Mitgesellschafter lokaler Energieversorger in Berlin, Gera, Saarbrücken und Wuppertal wissen wir, dass jede Kommune ihre eigenen spezifischen Anforderungen hat und wie entscheidend es ist, die regionale Identität zu stärken. Unsere Kooperationen umfassen ein breites Leistungsspektrum, das wir flexibel nach den individuellen Bedürfnissen gestalten. Dabei streben wir eine partnerschaftliche Zusammenarbeit an, die auf Vertrauen und gemeinsamen Werten basiert. Zusammen entwickeln wir die besten Lösungen, um Ihre lokale Energieversorgung nachhaltig zu transformieren und echten Mehrwert zu schaffen.

Ob Beschaffung und Handel, Erzeugung oder Verteilung und Speicherung – wir bieten gezielte Beratung und umfassende Unterstützung da, wo Sie sie benötigen.

Die Energiewende ist eine der größten Herausforderungen unserer Zeit – und gleichzeitig bietet sie immense Chancen für Kommunen und Stadtwerke. Um eine nachhaltige, sichere und bezahlbare Energieversorgung zu gewährleisten, sind Investitionen in moderne Technologien und Infrastrukturen sowie neue Kompetenzen notwendig. Es ist jetzt entscheidend, Finanzmittel sinnvoll zuzuweisen und die richtigen Technologieentscheidungen zu treffen.

Dabei stellt sich die Frage, wo begrenzte Ressourcen am besten eingesetzt werden sollten und welche Prioritäten gesetzt werden müssen. In Anbetracht der zunehmenden Komplexität der Themen sind Partnerschaften ein effektiver Weg, um mit den Entwicklungen Schritt zu halten und Risiken zu minimieren.

Wir unterstützen Stadtwerke und Kommunen als Handelspartner, technischer Dienstleister und strategischer Partner und ergänzen Ihre Kompetenzen individuell nach Ihren Bedürfnissen. In dieser Broschüre erfahren Sie, welche Vorteile Ihnen dies in der Praxis bietet.

ERIC STAB
Vorstandsvorsitzender
ENGIE Deutschland AG

MISSION KLIMANEUTRALITÄT

Gemeinsam in eine nachhaltige Zukunft: Wir stärken Stadtwerke in ihren zentralen Aufgabenbereichen und begleiten Sie beim Übergang zur Klimaneutralität. Ob bei Beschaffung, Handel und Vertrieb, bei Erzeugung oder bei Verteilung und Speicherung – wir ergänzen Ihre Kompetenzen!

Beschaffung, Handel und Vertrieb

Zukunftssicher, langfristig, nachhaltig: Unsere grünen Energielösungen von Power Purchase Agreements bis hin zu Batteriespeichern bringen Sie voran – und dienen dem Klimaschutz.



Entdecken Sie
unsere grünen
Energielösungen!



SIE SUCHEN EINEN VERLÄSSLICHEN UND FLEXIBLEN LIEFERANTEN FÜR IHRE STROM- UND GASBESCHAFFUNG?

Wir übernehmen für Sie die Versorgung mit Strom und Gas aus konventionellen und erneuerbaren Quellen einschließlich des Risikos der Marktpreisschwankungen. Wir entlasten Sie von administrativen Aufgaben und beraten Sie zu den Möglichkeiten der Klimaneutralität. Ihre Beschaffung machen wir planbar, reduzieren Risiken und sorgen für einen stabilen Marktauftritt, damit Sie sich auf Ihre Kunden vor Ort konzentrieren können.

SIE MÖCHTEN GRÜNE ENERGIE IN IHR PORTFOLIO AUFNEHMEN?

Mit unseren langfristigen, grünen Power Purchase Agreements (PPA) können Sie Strom aus Wind- und PV-Anlagen in Ihr Portfolio einbinden. Die Ausgestaltung und die Laufzeit richten sich ganz nach Ihren Bedürfnissen. Wir sorgen weiterhin für die Beschaffung und den Nachweis von CO₂-Minderungszertifikaten und Herkunftsnachweisen sowie Treibhausgasminderungsquoten (THG-Quoten). Zu unserem Angebot gehört zudem die Lieferung von grünen Gasen wie Biomethan und Wasserstoff sowie von Biomasse.

DENKEN SIE ÜBER BATTERIE- ENERGIESPEICHERSYSTEME (BESS) NACH, UM IHR NETZ ZU STABILISIEREN UND NEUE GESCHÄFTSFELDER ZU ERSCHLIESSEN?

Angesichts der zunehmenden Volatilität des Strommarktes und der steigenden Preisschwankungen können Batteriespeicher die Rentabilität von Stadtwerken erhöhen. Sie ermöglichen es, Endkunden

attraktive dynamische Stromtarife anzubieten, während sie gleichzeitig das Netz stabilisieren und entlasten. Wir unterstützen Sie bei der Planung von BESS und den entsprechenden Investitionen mit unseren flexiblen Abnahmeverträgen. So können Sie Zusatzeinnahmen in verschiedenen Märkten erzielen – mit einem auf Ihre Bedürfnisse zugeschnittenen Risikoniveau.

„Wir bieten Ihnen eine sichere und planbare Beschaffung – selbst in volatilen Zeiten. Unsere Energielösungen sind flexibel auf Ihre Bedürfnisse zugeschnitten und ermöglichen Ihnen die Entwicklung neuer Geschäftsfelder.“



JONAS RISSE, Senior Originator bei ENGIE
jonas.risse@engie.com

Erzeugung

Erneuerbare Energien und effiziente Kraft-Wärme-Kopplung sind wichtige Bausteine auf dem Weg zur klimaneutralen Kommune. Wir unterstützen als technischer Dienstleister und Kooperationspartner.

MÖCHTEN SIE DIE CO₂-EMISSIONEN IN IHRER STADT REDUZIEREN?

Ein Hebel ist die Dekarbonisierung der Wärmeerzeugung durch den Umstieg auf hocheffiziente, moderne Gaskraftwerke, die im nächsten Schritt auf Wasserstoff umgestellt werden können. Kraft-Wärme-Kopplung und thermische Anlagen sind eine Kernkompetenz von ENGIE. Wir bieten umfassende Unterstützung als Generalübernehmer bei der Planung, Genehmigung, Umsetzung und Inbetriebnahme der kompletten Anlage. Unsere Expert:innen gewährleisten mit maßgeschneiderten Lösungen für Energieerzeugungs- und -verteilanlagen höchste Sicherheit, Verfügbarkeit und Energieeffizienz.

SIE SUCHEN EINEN TECHNISCHEN DIENSTLEISTER FÜR IHRE ENERGIE-ERZEUGUNGS- UND VERTEILANLAGEN?

Unsere Expert:innen beherrschen die komplette Palette von der Mechanik bis hin zur Elektro- und Leittechnik. Integrierte Lösungen für komplexe Aufgaben in Bestandsanlagen sind unsere Spezialität.



„Seit mehr als 20 Jahren planen, bauen und betreiben wir integrierte Systeme, die den Primärenergieeinsatz optimieren und die Emissionen reduzieren. Ob Neubau, Retrofit, Modernisierung oder Erweiterung im Bestand sowie Wartungs- und Instandhaltungsleistungen: Diese integrierte Kompetenz bietet so kaum ein anderes Unternehmen auf dem Markt.“

LARS BENNEFELD, Leiter Vertrieb und Business Development Building Technologies bei ENGIE
lars.bennefeld@engie.com



Lernen Sie unsere Leistungen im Bereich erneuerbare Energien kennen!



Erfahren Sie mehr über unsere Energieerzeugungs- und -verteilanlagen!

SIE WOLLEN IN ERNEUERBARE ENERGIEN EINSTEIGEN?

ENGIE gehört zu den führenden Unternehmen bei erneuerbaren Energien. In Deutschland entwickeln, bauen und betreiben wir Onshore-Windparks und Freiflächensolaranlagen. Als zuverlässiger Kooperationspartner steigen wir schon frühzeitig in Projekte ein und kümmern uns um alles, von der Genehmigung über die Investition und den Bau bis hin zum Betrieb und zur Vermarktung des grünen Stroms.



„Wind- und Solarenergie sind die tragenden Säulen der Energiewende in Deutschland. Mit ENGIE als Partner profitieren Sie von unserer langjährigen Erfahrung und dem Know-how von einem der international führenden Akteure bei erneuerbaren Energien.“

NIKOLAUS KRAUS, Director Business Development Erneuerbare Energien bei ENGIE
n.kraus@engie.com

Verteilung und Speicher

Die Wärmewende in Ihrer Kommune zum Erfolg führen: Das ist unser Ziel! Als Partner auf Augenhöhe liefern wir umsetzbare Lösungen, die zu Ihren Zielen passen – und die funktionieren.



Lesen Sie mehr, wie wir gemeinsam die Wärmewende in Ihrer Kommune gestalten!

SIE SIND BEREIT, IHRE NETZINFRASTRUKTUR FÜR DIE ZUKUNFT FIT ZU MACHEN?

Die Verteilnetze für Strom, Gas und Wärme bilden das Rückgrat der Energiewende. Die Umstellung auf erneuerbare Energien und auf grüne Gase erfordert erhebliche Investitionen und innovative Technologien. Dies stellt hohe Anforderungen an die Planung, die Umsetzung und die Finanzie-

rung von Infrastrukturprojekten. Wir unterstützen Sie umfassend: von der strategischen Netzplanung über den Bau und den Betrieb von Strom-, Gas- und Wärmenetzen und die Entwicklung einer Instandhaltungsstrategie bis hin zum Mess- und Zählerwesen, zum Betrieb einer IKT-Infrastruktur und zum Regulierungsmanagement. Auch als Partner für Investitionen sind wir an Ihrer Seite.

SIE STEHEN VOR DER UMSETZUNG DER WÄRMEWENDE VOR ORT – ABER WIE?

Die Wärmeversorgung soll bis 2045 zu 100 Prozent aus treibhausgasfreien Quellen stammen. Neben hochmodernen Gaskraftwerken, die perspektivisch mit Wasserstoff betrieben werden, stehen beispielsweise Solarthermie, Geothermie, Biomasseheizungen, grüne Gase und Wärmepumpen – auch als hybride Lösungen – zur Verfügung. Ebenso gilt es, zu überprüfen, ob und wie bestehende lokale Abwärmequellen eingebunden werden können. Für jede Kommune ergibt sich so ein individueller Dekarbonisierungspfad. Wir unterstützen Sie mit Ressourcen bei Planung, Ausführung und Betrieb von Wärmenetzen. Zudem bieten wir flexible Finanzierungs- und Teilnehmungsmodelle an, die die Wahrnehmung der kommunalen Interessen sicherstellen. Unsere Expert:innen übernehmen für Sie gerne die Fördermittelbeantragung und -bearbeitung.

PLANEN SIE SPEICHER EINZUSETZEN, UM VERSORGUNGSSICHERHEIT, FLEXIBILITÄT UND NETZSTABILITÄT ZU ERHÖHEN?

Wir übernehmen für Sie die Planung, den Bau und die Vermarktung von Speichern und greifen dabei auf die umfangreiche Expertise der ENGIE-Gruppe zurück. Unsere Schwester-gesellschaft Storengy entwickelt derzeit am Wasserstoff-Hub in Stade einen unterirdischen Kavernenspeicher für die saisonale, langfristige, großvolumige Speicherung von Wasserstoff.



„Wir stehen als Partner für Konzeption und Betriebsführung an der Seite von Stadtwerken. Von der strategischen Vision bis hin zur technischen Umsetzung begleiten wir Sie Schritt für Schritt – damit Sie Ihre Kunden in Zukunft mit klimafreundlicher Wärme versorgen können.“

AXEL POPP, Leiter Wärmenetze bei ENGIE
axel.popp@engie.com

Gemeinsam stark

Wir bieten flexible und individuelle Kooperationsmodelle an, um Ihre Kompetenzen vor Ort bestmöglich zu ergänzen.

Ob als technischer Dienstleister, als Projektgesellschafter oder im Rahmen einer Beteiligung – wir sind als erfahrener Partner an Ihrer Seite. Mit Contracting-Modellen oder durch individuelle Kooperationsmodelle finden wir die richtige Lösung für Ihr Projekt.



So begleiten wir Stadtwerke in eine nachhaltige Zukunft!

IHRE VORTEILE VON EINER PARTNERSCHAFT MIT ENGIE:

- **Umfassende Expertise:** Wir kennen uns aus bei Planung, Bau, Betrieb und Vermarktung technischer Anlagen sowie bei Handel und Vertrieb.
- **Langjährige Erfahrung:** Wir sind seit Jahrzehnten ein zuverlässiger und innovativer Partner für Stadtwerke mit einem guten Verständnis für das kommunale Umfeld.
- **Vorreiter für Dekarbonisierung:** Als führendes Unternehmen in Europa für Klimaneutralität setzen wir mit unseren Partnern erfolgreiche Projekte für eine CO₂-arme Erzeugung um.
- **Finanzierung:** Dank unserer Expertise und Bonität schaffen wir gemeinsam mit Stadtwerken die Grundlage für umfassende Investitionen und deren Finanzierung, die zur Umsetzung der Energiewende notwendig sind.

„Wir verstehen die Bedürfnisse und die Anforderungen von Stadtwerken und verbinden lokale Interessen und Herausforderungen mit den fundierten Branchenerfahrungen der Beteiligungen untereinander sowie der gesamten ENGIE-Gruppe. Gemeinsam entwickeln wir langfristige und flexible Versorgungsmodelle, welche die Stabilität und die Zuverlässigkeit in sich ändernden Märkten garantieren.“



STEFFI MATTERN, Geschäftsbereichs-entwicklerin Strategische Kooperationen bei ENGIE
s.mattern@engie.com

Partnerschaften mit nachhaltigem Mehrwert

Seit Jahrzehnten sind wir der zuverlässige und innovative Partner für Stadtwerke und begleiten beispielsweise die lokalen Energieversorger in Saarbrücken, Gera und Tettang in eine nachhaltige Zukunft. Überzeugen Sie sich selbst – unsere Referenzen sprechen für sich.



© Energie SaarLorLux

SAARBRÜCKEN: GASMOTOREN-KRAFTWERK ERMÖGLICHT KOHLE-AUSSTIEG

Das Gasmotorenkraftwerk GAMOR steht beispielhaft für die Zukunft der Saarbrücker Strom- und Wärmeversorgung. Die Anlage erweitert die Erzeugungskapazitäten des traditionellen Kraftwerksstandorts und ergänzt die hocheffiziente Produktion von Strom

und Fernwärme im Kraft-Wärme-Kopplungsprozess. GAMOR ist ein erfolgreiches Ergebnis der langjährigen Kooperation von ENGIE mit den Stadtwerken Saarbrücken und dem gemeinsamen Unternehmen Energie SaarLorLux. In der Rolle des Generalübernehmers hat ENGIE die Anlage geplant, gebaut, in Betrieb genommen und im Genehmigungsprozess unterstützt.

„Mit ENGIE als starker Mitgesellschafterin unseres Vertriebs- und Erzeugungs-Joint-Ventures Energie SaarLorLux AG hat sich die Gesellschaft sehr werthaltig weiterentwickelt.“

KARSTEN NAGEL
Geschäftsführer Stadtwerke Saarbrücken GmbH

Die Fakten:

- Fünf hochmoderne Gasmotoren mit einer elektrischen und thermischen Gesamtleistung von über 50 Megawatt
- Versorgung von umgerechnet 65.000 Haushalten mit Strom und 13.000 Haushalten mit Fernwärme
- Einsparung von 60.000 Tonnen CO₂ pro Jahr durch die Substitution von Kohle durch Erdgas
- Anlage ist „H₂-Ready“, perspektivisch ist die Umstellung auf grünen Wasserstoff geplant
- Einbindung in ein attraktives städtebauliches Gesamtkonzept, etwa durch Installation einer Photovoltaikanlage an der Südfassade des Kraftwerks



© Björn Wäther/bwpictures

GERA: FERNWÄRME MIT ZUKUNFT

In Gera haben ENGIE und ihre Beteiligung Energieversorgung Gera (EGG) die Fernwärmeversorgung neu aufgestellt. Die alten, zentralen Anlagen wurden von ENGIE durch zwei neue Heizkraftwerke mit insgesamt neun gasbetriebenen Blockheizkraftwerken

(BHKW) und sechs Gaskesselanlagen ersetzt. Die EGG trennte ihr Fernwärmesystem in zwei Teilnetze auf und stellte zusätzlich von teilweise Heißdampf komplett auf Heißwasser um. Die Wärme wird nun dort erzeugt, wo sie gebraucht wird.

Die Fakten:

- Leistung von insgesamt 145 Megawatt thermisch und 40,5 Megawatt elektrisch
- Strom und Fernwärme für rund 19.000 Fernwärmekund:innen in Gera
- Einsparung von circa 50.000 Tonnen CO₂ pro Jahr

„Im Rahmen unserer fortwährenden Bemühungen um eine umfassende Energiewende auf kommunaler Ebene haben wir gemeinsam mit ENGIE als starkem Partner bedeutende Fortschritte erzielt. In den kommenden Jahren gilt es, die erfolgreich umgesetzten Schritte weiter auszubauen und zusätzliche Projekte für die nachhaltige Entwicklung der Region zu initiieren.“

KURT DANNENBERG
Oberbürgermeister Stadt Gera

TETTANG: MODELLPROJEKT FÜR KOMMUNALE WÄRMEWENDE

Die Vision für Tettang ist klar: Eine umfassende kommunale Wärmewende soll dazu führen, dass viele Bürger und Bürgerinnen an ein umweltfreundliches Nahwärmenetz angeschlossen werden. Dafür hat sich das Regionalwerk Bodensee mit ENGIE zusammengetan und die Wärmeverorgungsgesellschaft Tettang GmbH gegründet. Diese errichtet ein 13 Kilometer langes Nahwärmenetz, das in die städtische Infrastruktur integriert wird und zunächst 18 Anschlussnehmer versorgt. In den kommenden Jahren erfolgt die sukzessive Erweiterung auf bis zu 350 öffentliche und private Anschlussnehmer. Eine jährliche Wärmelieferung von etwa 3,9 Gigawattstunden ist dafür geplant.

Die Fakten:

- Drei Biomasse-Heizkessel mit 5,9 Megawatt Gesamtwärmeleistung
- Gaskessel mit 3,5 Megawatt; Einsatz bei Wartungen oder Spitzenlast
- Einsparung von mehr als 4.000 Tonnen CO₂ pro Jahr



© Gettyimages/Klaus Brauner

„Mit dem Nahwärmenetz in Tettang wird ein zukunftsweisendes Projekt realisiert. Die enge Zusammenarbeit zwischen der Stadt, dem Regionalwerk Bodensee und ENGIE zeigt, wie durch innovative Technik und regionale Ressourcen eine nachhaltige und ökonomisch sinnvolle Energieversorgung möglich wird.“

MICHAEL HOFMANN
Geschäftsführer Regionalwerk Bodensee