

---

# ENTECTIV®

---

Das Energiemonitoring-System vom Energiespezialisten ENGIE

---



---

# Was ist ENTECTIV®?

---

Ein herstellerunabhängiges Energiemonitoring-System vom Energiespezialisten ENGIE.

1

Einfache und systematische Erfassung

2

Kompakte Datenhaltung

3

Aussagekräftige Datenauswertung

---

# Warum ENTECTIV®?

---

- Entwickelt von Nutzern für Nutzer
- Entdecken von Einsparpotentialen
- Für jede Fragestellung die richtige Darstellung (Carpetplot, Scatterplot, Balkendiagramm)
- Für jede Anwendung das geeignete Auswertungstool (Energieportal, Energiebericht, Excel-Modul)
- Universelle Schnittstellen zur Datenerfassung (CSV) und Auswertung (JSON)
- Einfache Korrektur von Zählerwerten
- Berechnung individueller Energiekennzahlen, sog. Energy Performance Indicators (EnPI's)
- Installation beim Kunden oder gehostet bei ENGIE
- Anerkannte Energiemonitoring-Software im Rahmen des Energiemanagements nach DIN EN ISO 50001

# Wie funktioniert ENTECTIV®?

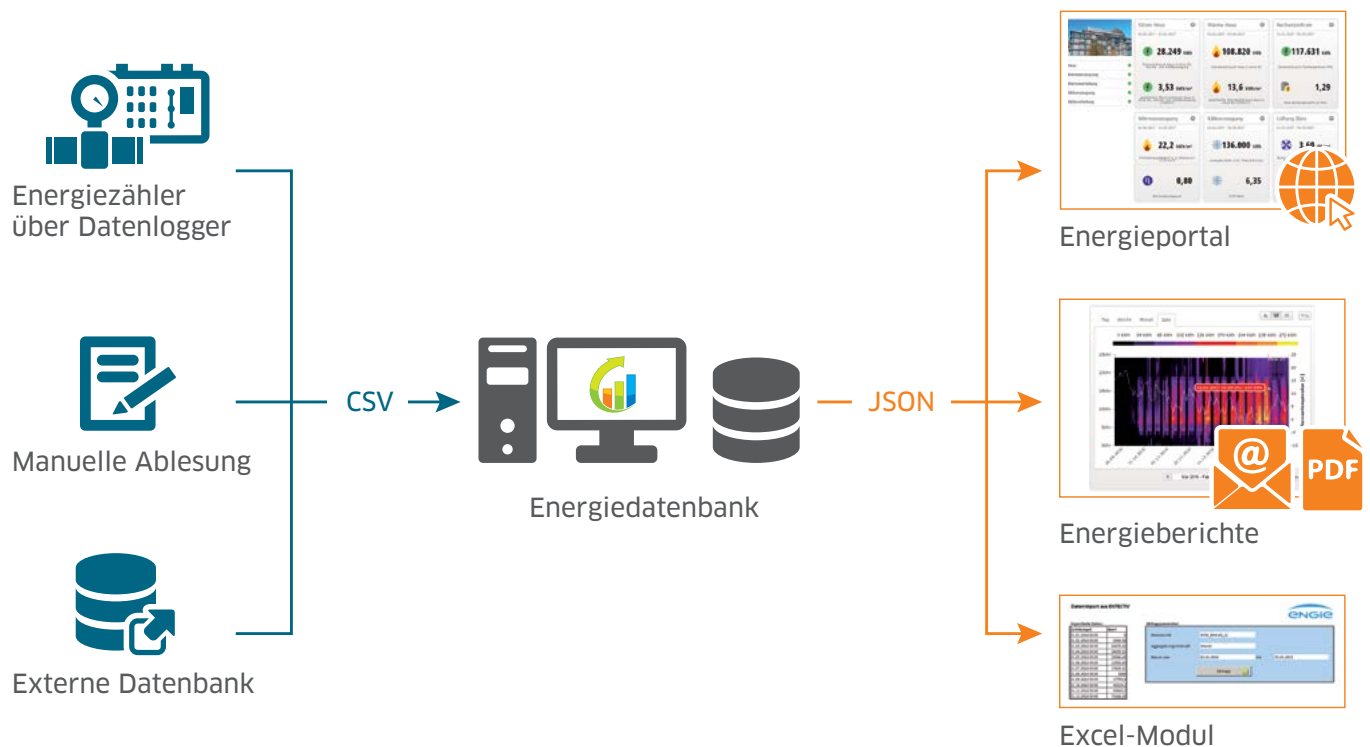
Die Rohdaten einzelner Energiezähler werden von Datenloggern kontinuierlich erfasst, zwischengespeichert und zyklisch durch die ENTECTIV® Energiedatenbank ausgelesen. Durch Verwendung textbasierter CSV-Dateien als Schnittstelle können nahezu alle Datenquellen an ENTECTIV® angebunden werden.

In der Energiedatenbank werden die Zählerdaten archiviert, ggf. bereinigt, sowie abgeleitete Größen und Kennzahlen berechnet. Die Umrechnung in Verbrauchswerte für verschiedene Zeitintervalle erfolgt bei Zugriff mit hoher Geschwindigkeit in Echtzeit. Über eine integrierte Web-Schnittstelle können die Energiedaten von jedem Rechner mit Web-Zugang abgerufen und in gewünschter Form grafisch dargestellt und analysiert werden.

Im webbasierten Energieportal erfolgt die Darstellung von Kennzahlen und Diagrammen interaktiv und klar strukturiert bei intuitiver Bedienung.

Einmal eingerichtete Energieberichte werden in regelmäßigen Abständen per E-Mail an einen definierten Nutzerkreis versandt und reduzieren den Zeitaufwand für das Energie-Controlling auf ein Minimum.

Wer noch tiefer in die Analyse einsteigen will, nutzt das Excel-Modul für beliebige, individuelle Auswertungen.



# Ihr Vorteil: mit ENTECTIV® Energie ganz einfach managen

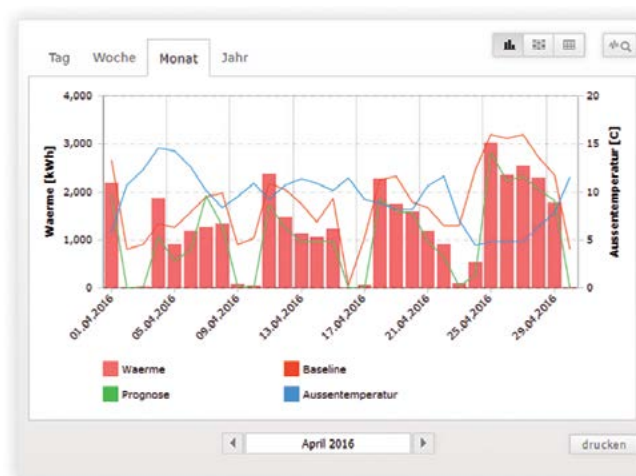
- Wie hat sich der Energieverbrauch gegenüber Vergleichszeiträumen in der Vergangenheit entwickelt?
- Wie viel Strom hat das neue Blockheizkraftwerk erzeugt?
- Wie viele Volllaststunden sind in diesem Jahr angefallen?
- Welcher Raum wird übermäßig geheizt?
- Wo wird unverhältnismäßig viel Strom verbraucht?

Wer ENTECTIV® von ENGIE nutzt, hat auf solche Fragen jederzeit eine Antwort. Denn ein Blick ins Energieportal gibt Auskunft – klar strukturiert und in Echtzeit.

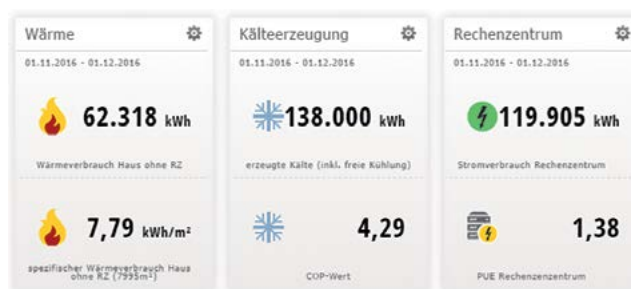
Im Hintergrund verarbeitet die Energiedatenbank blitzschnell große Datenmengen. Im Vordergrund sorgt die grafische Oberfläche für Übersichtlichkeit.

ENGIE unterstützt als integriert zertifizierter Partner seine Kunden sowohl beim Aufbau eines Energiemanagement-Systems als auch im täglichen Betrieb mit einfach zu bedienenden Tools wie dem Energieportal.

Und wenn es darum geht, konkrete Einsparmaßnahmen umzusetzen, hat ENGIE auch dafür das entsprechende technische Know-how.



Bewertung des aktuellen Wärmeverbrauchs gegenüber einer witterungsabhängig berechneten Baseline



Beispielhafte Darstellung von Energy Performance Indicators (EnPI's) im Energieportal



ENGIE Deutschland GmbH | Niederlassung Stuttgart  
Heßbrühlstr. 51 | D-70565 Stuttgart  
T +49 711 7881-0 | F +49 711 7881-248

info@de.engie.com  
engie-deutschland.de